

# TOKYO PRO Market

## 現状と上場実務

IPO塾特別編

11.9

15:00-16:20

WEB

にわかに注目を集めるTOKYO PRO Market (TPM) 市場。  
総上場社数は80社を超え、2023年の新規上場社数は市場  
開設以来最高を更新することが見込まれている。

2023年には9月までに3社が一般市場に移っており、ス  
テップアップ市場としての活用も見られるようになって  
きた。

なぜTPM上場を目指す会社が増加しているのか、その魅  
力は何か。

TPM上場を検討するのであれば、TPM市場が構造的に抱え  
ている課題を含めて、現状の把握が不可欠だ。また、一  
般市場へのIPOと比べて上場審査上の違いがあるのか、そ  
れは何かを知ることも重要となっている。

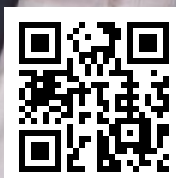
本セミナーでは、TPM市場の魅力と上場実務をJ-Adviserの  
立場から具体的に説明する。

大村  
法生氏

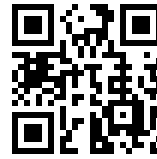
宝印刷株式会社  
取締役常務執行役員  
企業成長支援部長兼-Adviser室長

ENTRY

<https://www.obc.co.jp/231109>



## ENTRY

<https://www.obc.co.jp/231109>

## TOKYO PRO Market 現状と上場実務

- (1) TPM概要
  - ・注目高まるTPM、TPM概要と人気の理由
  - ・上場審査上の論点は
  - ・TPM市場が構造的に抱える問題とは
- (2) TPM上場実務
  - ・TPM上場までのスケジュール
  - ・上場までの管理体制構築
- (3) TPM上場後のステップアップ
- (4) TPMに係るFAQ（よくある質問）

**Q&A**：TPMの現状と上場実務について、J-Adviser宝印刷・大村氏が回答！  
ご質問はお申込み時もしくはセミナー当日にZoomのQ&Aから受け付けます。



## 大村 法生氏

宝印刷株式会社  
取締役常務執行役員／企業成長支援部長兼J-Adviser室長

1986年に東京大学法学部を卒業後、野村證券株式会社に入社。20年以上にわたりIPO関連業務に携わる。2005年に公開引受部次長、2011年から同部東京エリアヘッドを歴任。2018年に宝印刷株式会社に顧問として入社。同年7月執行役員、2019年7月常務執行役員企業成長支援部長に就任。2021年8月より現職。

宝印刷の

## IPO 支援

上場準備から上場後まで、  
経験豊富な専門家によるトータルサポート



## 【IPO塾・特別編】 TOKYO PRO Market、現状と上場実務

日時	2023年11月9日（木） 15:00～16:20（開演15分前よりアクセス可）
定員	500名
対象	IPOを検討されている経営者、CxO、管理部長 及び 経営企画部門、財務・経理部門の方 等
参加費	無料（事前登録制）
共催	IPO Forumネットワーク（宝印刷株式会社 / 株式会社タスク / あいわ税理士法人 / TMI総合法律事務所 / アイ社会保険労務士法人 / 株式会社オロ / イシン株式会社 / 株式会社サーキュレーション / 株式会社プロネット / 株式会社オービックビジネスコンサルタント）
お問い合わせ	株式会社オービックビジネスコンサルタント 担当：坂本／本澤 mail：obc-as@obc.co.jp

※ 講師・共催企業と同業の方、個人の方はお申込みをお断りする場合がございます。  
※ 講師・講演内容は予告なく変更になる可能性があります。